

長い間、地元の人によって山の木は炭や薪に、谷戸は田んぼや畑として利用されていましたが、昭和40年代以降社会の変化と共に使われなくなりました。

昭和30年代までのこのような所にはたくさんの生き物が生息し、生物多様性に富んだところでした。

人の手が入らなくなってやや少なくなったのですが、それでもいまでは珍しくなった貴重な生き物がいろいろいます。

2015年、神奈川県自然保護協会が選ぶ県内生物多様性ホットスポットとして選定されました。

あつぎこどもの森公園憲章

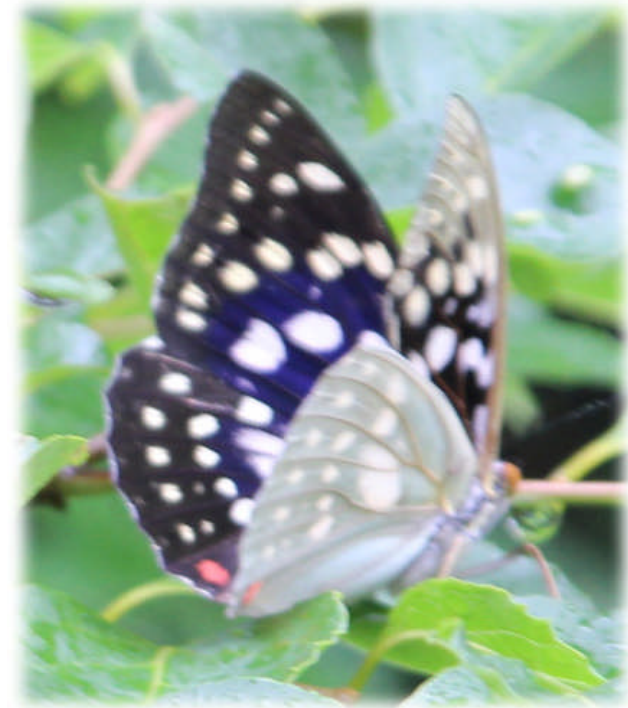
私たち厚木市民は、「あつぎこどもの森公園」において、多くの生き物に恵まれた自然環境や里山の文化などの資源を守り、いかしながら、遊んで学んで元気になれる自然体験活動を通じてたくましい子どもたちを育てる取組を推進するため、この憲章を定めます。

- ・ 私たちは、厚木市の生き物にとって重要な場所である「あつぎこどもの森公園」の自然環境を守り、育て、その大切さを伝えます。
- ・ 私たちは、里山の自然環境の特性をいかした様々な体験の機会を子どもたちに提供し、生きる力を育みます。
- ・ 私たちは、里山で継承されてきた農業や暮らしの知恵を伝承し、新たな里山の文化を育てます。

森の昆虫を探そう

2021年7月17日(土)

9:30 ~ 12:00



オオムラサキ ♂ 2021年5月19日

主催 あつぎこどもの森クラブ

見つけた昆虫

写真
7月10日撮影
野中俊吾
吉田文雄



左 ホソバセセリ
林縁のススキのある
ような場所の地味な蝶
絶滅危惧 I 類



ウラギンシツミ



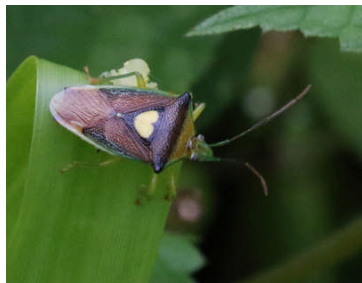
コムスジ



コウモリガ



エビイロカメムシ

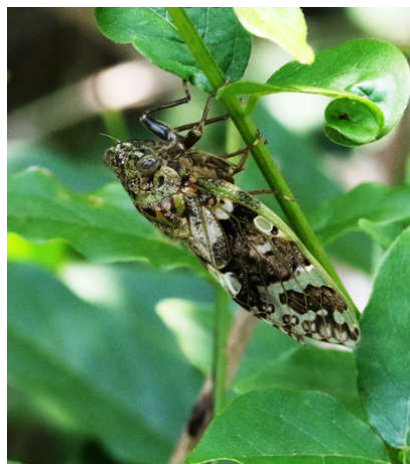


エサキモンキツノカメムシ



ヒゲナガサシガメ

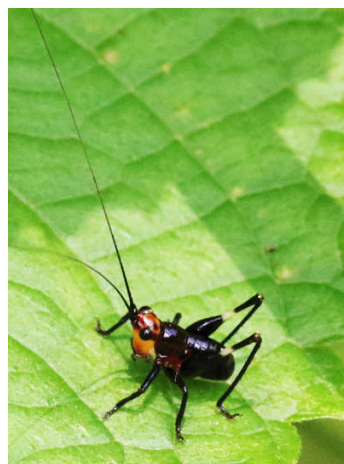
いよいよ夏本番、セミが賑やかになりやがて草むらの虫のコンサートも始まります。



ニイニゼミ



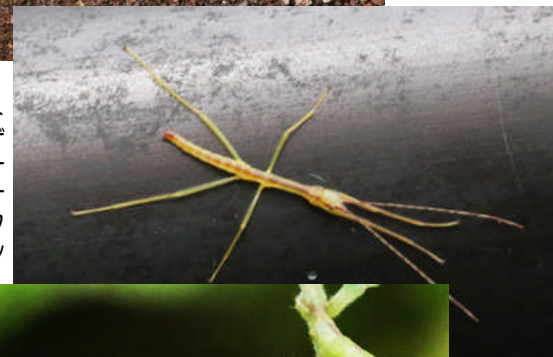
左イチモンジカメノコハムシ
下 その幼虫。脱皮した抜け殻を隠れ家にして背負って垂歩きます。



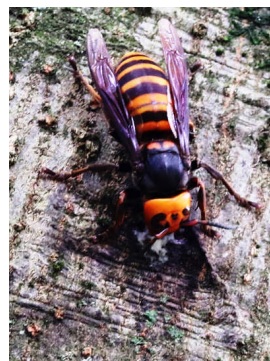
ヒメギス
幼虫



ヒナバッタ



トゲナナフシ



オオスズメバチ

オオスズメバチは樹液にもよってきます。



ハハチ幼虫

最近のこどもの森公園



変わったカタツムリ、
名前は不明です。



ヤマナメクシ



ウズグモの巣



カバキコマチグモ
すすきの葉を
きれいに折りた
たんで中に入り
卵を産みます。
卵から孵った
子は親を食べて
育ちます。

ササグモ



ジャノヒゲ 花



クヌギの若い実



クリ



コモチシダ



ナミガタタチコケ



ツノマタタケ



アラゲキクラゲ



シロハツモドキ？



カワラタケ



ドクベニタケ

センサーカメラがとらえた画像



6/22
すっかり夏毛に
なった雌。

活動の記録



田に獣害防止ネット設置

6月26日 田植えの終わった田に、獣害防止用のネットを張りました。



シイタケ本伏せ

6月20日と7月10日に、菌を植えて寝かせてあったほだ木を本



格的な湿地、本伏せを行いました。

来年の秋には収穫出来るようになるはずです。

ガイドウオークはコロナの蔓延期間中定員20名にしています。原則事前申し込み制で、定員に空きがある場合は当日参加もできます。会員に限らず誰でも申し込みます。

こどもの森ガイドウオーク（自然観察）原則第3土曜

9:30～ 理棟前集合 参加無料どなたでも参加できます。定員20名

2021年の計画

- 4月17日 雑木林の春
- 5月15日 夏鳥の声
- 6月19日 初夏の植物
- 7月17日 森の昆虫を探そう
- 8月14日 水辺の生き物 ← 次回
- 9月18日 谷戸のシダとコケ
- 10月16日 秋の花とキノコ

- 11月20日 種子の旅
- 12月18日 生き物の冬越し

2022年

- 1月15日 冬の野鳥
- 2月26日 冬芽の観察
- 3月19日 春の兆し

水辺の生き物調査隊（申し込み制 年間メンバー固定）

- 4月11日 こどもの森公園と水生生物について
- 5月16日 両生類～カエル・イモリについて
- 6月20日 ホタルについて
- 7月19日 水生カメムシについて
- 8月 1日 トンボについて ← 次回
- 22日 水生コウチュウについて・七沢遠足
- 9月 5日 外来生物について
- 10月 3日 河川調査について
- 11月 7日 ホトケドジョウについて
- 12月 4日 冬の生き物の過ごし方
- 1月10日 落ち葉かき・カブトムシ増やし
- 2月 6日 トンボの幼虫を絵に描こう
- 3月 6日 ヤマアカガエルについて

新型コロナウイルス蔓延状況により中止の場合があります。

植物モニタリング

原則毎月第2金曜日の9:30から 決まったコースを歩いて出現する植物を記録します。植物を覚えたい方により機会です。会員対象

草木染め勉強会

園内にある植物を使って草木染めをいろいろ試してみようという会です。毎月一回、平日の午前中に行っています。開催日はお問い合わせください。会員対象です。（入会はいつでも受付けています）